



REGLEMENT 2020/2021 :

Bonjour à tous et bienvenu au Centre de danse Studio Rambouillet. Si vous avez choisis notre établissement, c'est que vous cherchez des cours de danse de qualité avec une équipe pédagogique professionnelle, des cours de danse pour amateurs et professionnels dans un environnement sain et exceptionnel.

Voici quelques règles pour le bon fonctionnement des cours ainsi que la réglementation sanitaire en vigueur :



ARRIVEE :

- L'accès au Centre de danse, se fait par l'escalier en colimaçon, et non par l'entrée principale de Smart City Campus, afin de ne pas déranger les autres entreprises.

Vous trouverez cet accès à droite du portail avec barrière. L'entrée se trouve en haut d'un escalier. Vous verrez facilement notre encadrement « Studio Rambouillet ».

- **LAVAGE DES MAINS OBLIGATOIRE A L'ENTREE POUR TOUS**
- **PORT DE MASQUE OBLIGATOIRE POUR ELEVES ET ACCOMPAGNANTS. IL SERA ENLEVER DANS LE VESTIAIRE JUSTE AVANT LE COURS. MERCI DE PREVOIR UN SAC REFERMABLE, TYPE CONGELATION A CET EFFET**
- **EN CAS D'OUBLI DU MASQUE, LE STUDIO POURRA VOUS EN FOURNIR UN A L'ENTREE**
- **L'ACCES AU STUDIO SERA REFUSE AUX PARENTS OU ACCOMPAGNANTS (les plus de 5ans), pour éviter les regroupements, sauf si vous avez besoin de parler avec le professeur.**
- Tous les enfants devront être accompagnés dans l'escalier jusqu'au vestiaire (uniquement pour les 4/5 ans) à l'arrivée et de façon silencieuse pour ne pas déranger le déroulement du cours précédent. Le professeur viendra chercher les élèves dans le vestiaire et s'assura du respect de la tenue de chacun.
- L'appel sera fait à chaque cours. En cas d'absence, merci de prévenir votre professeur ou le Centre de danse. Un enfant trop absent ne participera pas aux démonstrations publiques ni au spectacle.

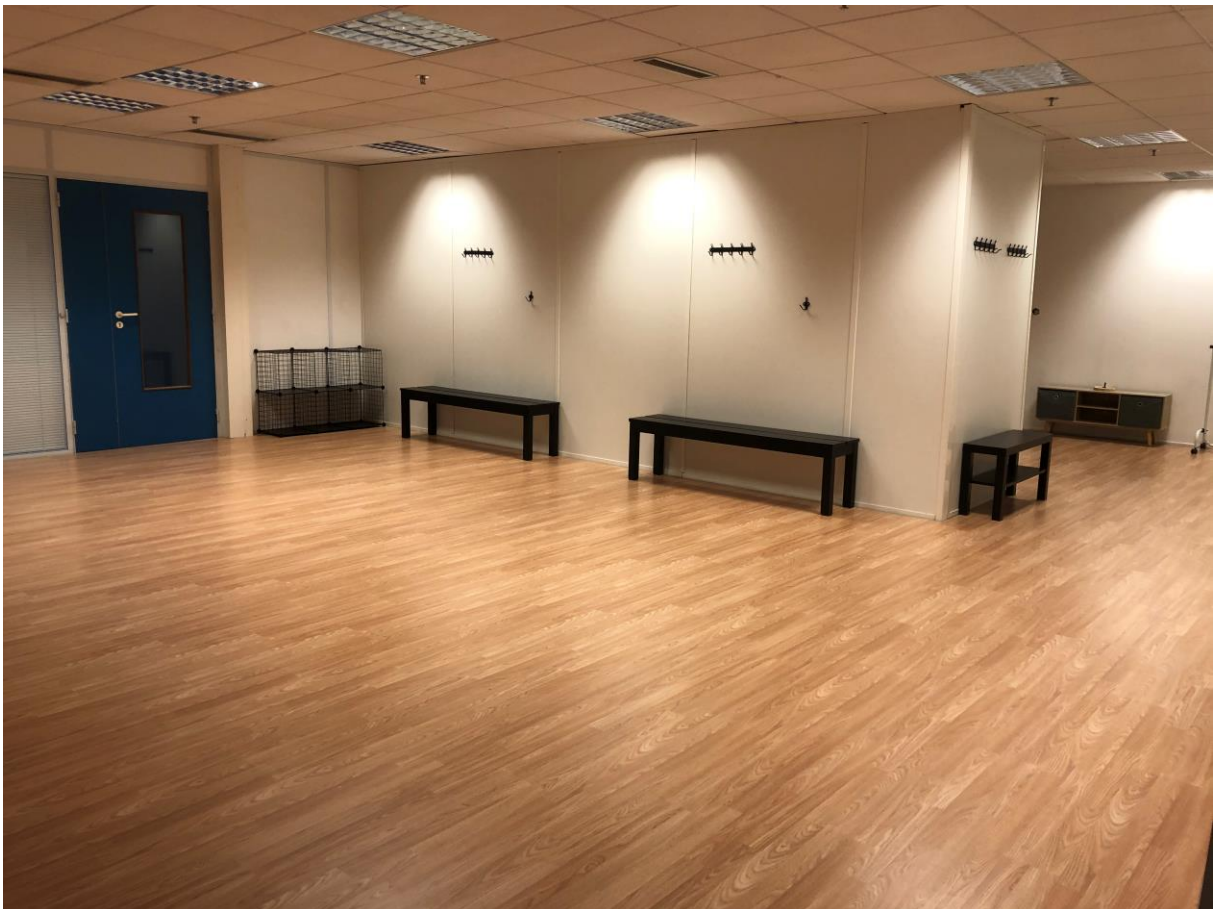
- **LA TENUE DE COURS EST OBLIGATOIRE.** Un élève qui n'aura pas sa tenue aussi bien vêtement que coiffure, ne pourra pas participer au cours. Les cheveux doivent être attachés en chignon pour le classique, en queue de cheval ou autre pour les autres cours.

- Les toilettes étant à l'extérieur du Studio, merci d'accompagner vos enfants avant le cours et même mieux, d'aller aux toilettes à la maison avant de venir, afin d'éviter des allers venus qui ne permettraient pas le bon déroulement du cours. Un mineur n'ira jamais seul aux toilettes, mais toujours accompagné ou en groupe.

Le vestiaire fait 100m², il est doté d'un espace fille et d'un espace garçon. Un banc est placé tous les mètres afin de respecter les règles sanitaires. Chaque enfant aura donc un banc à sa disposition. Le vestiaire est ventilé.

Les enfants venant en groupes dans la même voiture sans masque et les frères et sœurs pourront partager le même espace.

PRIVILEGIEZ L'HABILLEMENT A LA MAISON EN VUE DE LA SITUATION ACTUELLE



PAS DE PORT DU MASQUE PENDANT LA PRATIQUE DE LA DANSE

LES BARRES DE DANSE SERONT NETTOYÉES A CHAQUE COURS

LE SOL DU PLATEAU SERA DESINFECTÉ CHAQUE JOUR



FIN DU COURS :

- A la fin du cours les parents des plus petits, attendront dans l'espace attente sans gêner le déroulement du cours. ATTENTION, nous bénéficions d'un espace ouvert mais LES COURS NE SONT PAS PUBLICS donc merci de récupérer vos enfants à la fin du cours ou 5 min avant seulement. Des démonstrations et spectacles seront prévus pour voir les progrès de vos enfants.
- Les enfants rejoindront le vestiaire et remettront leur masque pour sortir du vestiaire et du studio. Les parents des plus petits pourront rejoindre leur enfant dans le vestiaire pour les aider à ce changer mais avec un masque.

PREVILIGIER LE CHANGEMENT A LA MAISON SI POSSIBLE

- Aucun enfant ne descendra seul l'escalier. Il restera dans la salle d'attente. Merci de respecter les horaires de fin de cours et de récupérer votre enfant à l'heure prévue.
- Si un cours est annulé par un professeur, vous serez avertis bien à l'avance. Les cours pourront être rattrapés selon les possibilités du professeur ou il y aura un professeur remplaçant.
- Pas de cours pendant les vacances scolaire sauf si besoin de répétition avant un évènement ou en cas de rattrapage.
- Si besoin de discuter avec le professeur, merci de prendre RDV afin de ne pas déranger le professeur et les élèves pendant ses cours.

PREVOIR GOURDE D'EAU. Pour des raisons écologiques nous n'acceptons pas les bouteilles d'eau en plastiques qui sont toujours oubliées et mises à la poubelle chaque semaine. Merci de votre compréhension.

REGLEMENT ADMINISTRATIF :

TARIFICATION ET PAIEMENT : le tarif des cours sera fixé par le bureau chaque année. Le prix correspond à la période de septembre à juin, hors vacances scolaires, hors stage et ateliers du dimanche.

Cette cotisation annuelle ne sera pas remboursée sauf cas particuliers et après acceptation des membres du bureau.

ADHESION : l'adhésion à l'association est obligatoire, elle comprend les frais d'enregistrement et les achats costumes sauf groupe concours.

RADIATION : un élève pourra être radié de l'association en cas de non respect de ses camarades et des professeurs. Cette radiation entraînera un non remboursement de la cotisation annuelle.

DEMISSION : si un élève abandonne les cours dans l'année, merci de tenir informé le centre de danse. Cet abandon entraînera un non remboursement de la cotisation annuelle.

RESPONSABILITE : les parents ou accompagnants doivent s'assurer de la présence du professeur. Aucun mineur ne doit être laissé sur le parking mais accompagné dans l'escalier à l'arrivée et à la sortie.

Aucun mineur ne doit passer par l'entrée principale de Smart City Campus mais exclusivement par l'escalier STUDIO RAMBOUILLET.

Aucun mineur n'ira seul aux toilettes mais toujours accompagné.

Les élèves sont responsables de toutes dégradations pendant leur participation aux cours.

L'association n'est pas responsable de la perte ou du vol d'objets dans les vestiaires.

HORAIRES : les horaires devront être respectés. Plusieurs retards entraineront la non participation de l'enfant au cours.

SIGNATURES PARENTS :